

## Lamellenstoren von Griesser. Solomatic R®



---

**BREITE**

---

min. 520 mm, Kurbelantrieb

min. 650 mm, Motorantrieb

max. 3600 mm

---

---

**HÖHE**

---

min. 520 mm

min. 5000 mm

---

---

**FLÄCHE**

---

max. 7 m<sup>2</sup>, Einzelstore

max. 10 m<sup>2</sup>, gekuppelte Anlagen mit Kurbelantrieb

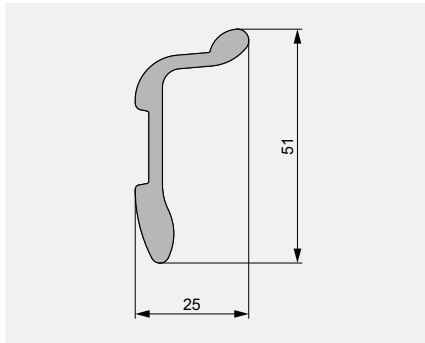
max. 18 m<sup>2</sup>, gekuppelte Anlagen mit Motorantrieb

---

**TECHNIK IM DETAIL**

- 1 Tragprofil
- 2 Feste Lamelle
- 3 Führungsschiene
- 4 Zugband (Jalousierung)
- 5 Standardlamelle
- 6 Tragband

**ROLL-LAMELLENSTORENSYSTEM**



Tragprofil

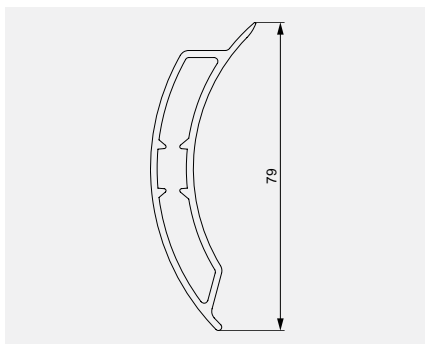


Aluminiumprofil, 58 mm breit, mit eingewalzter Kunststoff-Dichtungslippe.

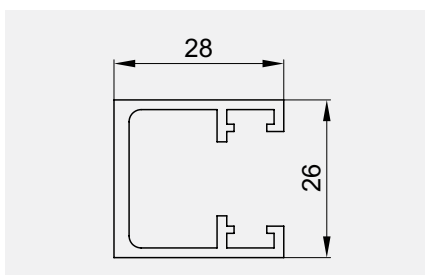


Endschiene





Traglamelle für grosse Breiten  
(Option für kleine Breiten)



Verstärkte Führung für grosse Breiten  
(Option für kleine Breiten)

## GRENZMASSE

### bk Breite Konstruktion

Minimum	
Gelenkkurbelantrieb	520
Motorantrieb	650
Maximum	3600

Bei stark windexponierten Bauten und Hochhäusern ist dieser Maximalwert von Fall zu Fall herabzusetzen (siehe Betriebshinweise).

### hl Höhe fertig Licht

Minimum	520
Maximum	5000

### bk × hl Maximal zulässige Fläche

Einzelstore	7 m <sup>2</sup>
Gekuppelte Anlagen (max. 3 Storen)	
mit Gelenkkurbelantrieb	10 m <sup>2</sup>
mit Motorantrieb	18 m <sup>2</sup>

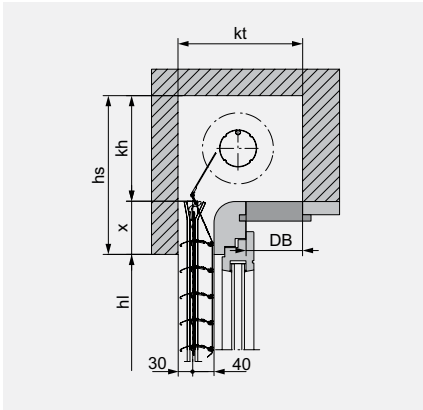
### Kastendimensionen in Abhängigkeit der Höhe hl

Höhe fertig Licht (hl)	bk Breite Konstruktion ≤ 2400 mm			
	Effektiver Wickel ø	kh/kt Kastenhöhe/-tiefe	Effektiver Wickel ø	kh/kt Kastenhöhe/-tiefe
520–1000	150	170	160	180
1001–1500	170	190	175	195
1501–2000	190	210	190	210
2001–2500	205	225	205	225
2501–3000	220	240	220	240
3001–4000	250	270	250	270
4001–5000	280	300	270	290

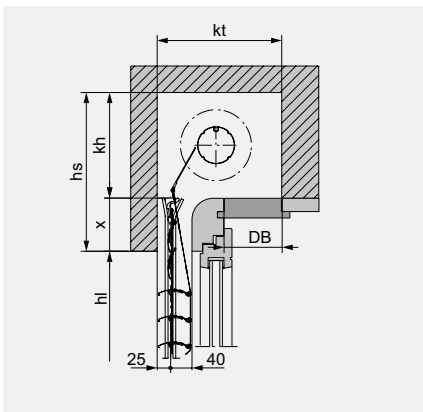
Höhe fertig Licht (hl)	bk Breite Konstruktion > 2400 mm	
	Effektiver Wickel ø	kh/kt Kastenhöhe/-tiefe
520–1000	160	180
1001–1500	175	195
1501–2000	190	210
2001–2500	210	230
2501–3000	225	245
3001–4000	270	285
4001–5000	290	305

**Vertikalschnitte**

**EINBAUSYSTEM IM STURZ**



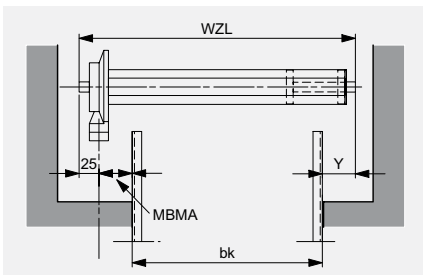
Ausführung ohne feste Lamellen



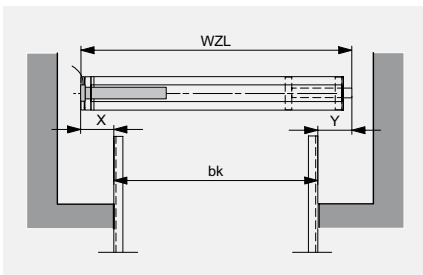
Ausführung mit festen Lamellen



**Seitlicher Platzbedarf**



mit Getriebe



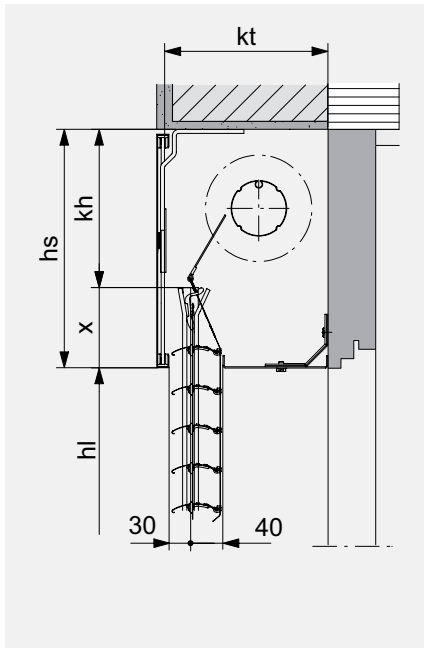
mit Motor





**Vertikalschnitt: Beispiel Abdeckung**

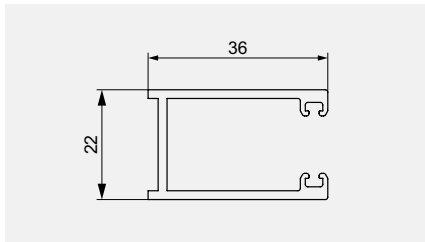
**EINBAUSYSTEM MIT BLENDE**



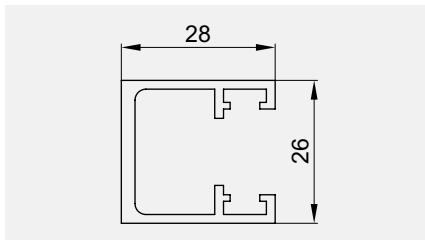
**LEGENDE**

- bk = Breite Konstruktion
- hl = Höhe fertig Licht
- kt = Kasten Tiefe
- kh = Kasten Höhe
- DB= Deckelöffnungsbreite (min. 100)
- x = Führungsverlängerung (Standard 100)
- Alle Masse in mm.

**SEITLICHE FÜHRUNGSSCHIENEN**

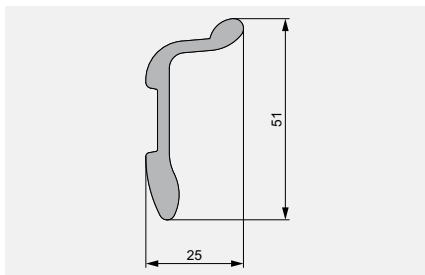


Standardführung

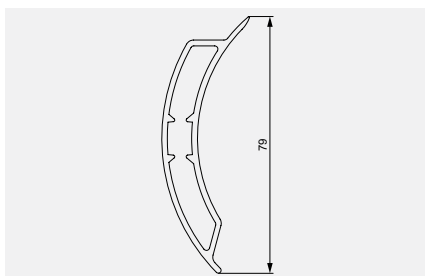


Verstärkte Führung

**TRAGPROFIL, TRAGLAMELLE**



Tragprofil



Traglamelle

**VERSTÄRKTE FÜHRUNG**

Verstärkte Führungen werden bei erhöhten Anforderungen an die Windbelastung eingesetzt. Zusätzlich werden sie ab einer Breite von 2400 mm eingesetzt.

**TRAGPROFIL / TRAGLAMELLE**

Solomatic R® wird bis zu einer Breite von 2400 mm mit einem Tragprofil, ab einer Breite von 2400 mm mit einer Traglamelle, einem zusätzlichen Tragband (ab 3000 mm zwei zusätzlichen Tragbändern) sowie verstärkten Achsen und Führungen versehen.

Optional kann die Traglamelle auch bei kleineren Breiten eingesetzt werden.



Behang mit Tragband und Befestigung der Lamellen am Tragband.

**ENDSCHIENE**



Höhe der Endschiene 50 oder 80, je nach Storehöhe.





---

## AUSFÜHRUNGSBESCHREIB

---

### Storensystem

Roll-Lamellenstore, Aufzugsmechanismus in den Führungen, Wendemechanismus sichtbar im Lamellenbereich. Vertikalverbindungen für das Heben, Senken und Schwenken der Lamellen aus rostfreiem Stahl. Walze aus sendzimirverzinktem Stahlrohr. Lager aus Stahl verzinkt.

Solomatic R<sup>®</sup> wird bis zu einer Breite von 2400 mm mit einem Tragprofil, ab einer Breite von 2400 mm mit einer Traglamelle, einem zusätzlichen Tragband (ab 3000 mm zwei zusätzlichen Tragbändern) sowie verstärkten Achsen und Führungen versehen.

---

### Lamellen

Profil mit eingewalzter, schalldämmender Kunststoff-Dichtungslippe. Beidseits gebördelte Lamellen, 58 mm breit, Alu einbrennlackiert.

Endschiene Alu stranggepresst, farblos anodisiert (gegen Mehrpreis einbrennlackiert), mit Anschlagpuffern. Höhe der Endschiene, in Abhängigkeit der Storenhöhe, 50 bzw. 80 mm.

---

### Seitliche Führungen

Alu stranggepresst, 22 × 36 mm (Normalführung) oder 26 × 28 mm (verstärkte Führung), mit witterungsbeständigen Geräuschdämpfungseinlagen, farblos anodisiert (optional einbrennlackiert).

---

## PLANUNGS- UND BETRIEBSHINWEISE

Bei der Planung des Sonnenschutzes bitte Hinweise in den Technischen Merkblättern beachten.

Bei windigem Wetter sind die Sonnenschutzanlagen rechtzeitig einzufahren.

Bei Vereisungsgefahr dürfen die Anlagen nicht bedient werden.

Die Anlagen müssen für Unterhaltsarbeiten zugänglich sein.

Beachten Sie die VSR-Merkblätter oder Hinweise auf EN 13659 Windklassen.

---

---

## FARBEN

### GriColors

Im Sortiment GriColors finden Sie in den vier Kollektionen Glas & Stein, Sonne & Feuer, Wasser & Moos sowie Erde & Holz 100 Farbtöne – vom kühlen Weiss über sonniges Rot oder natürliches Blau bis zum erdigen Braun.