

## Stores toiles de Griesser. Sigara®



---

**LARGEUR**

---

min. 400 / 600 / 650 mm, selon l'exécution

max. 3500 / 4000 mm, selon l'exécution

---

**HAUTEUR**

---

min. 230 / 350 / 400 / 520 mm, selon l'exécution

max. 3330 / 3500 / 3830 / 4000 mm, selon l'exécution

---

**SURFACE**

---

max. 8 / 10 m<sup>2</sup>, store individuel, selon l'exécution

max. 10 / 12 / 18 / 24 m<sup>2</sup>, installations accouplées, selon l'exécution

---

**TECHNIQUE EN DÉTAIL**

- 1 Tube d'enroulement
- 2 Box (caisson)
- 3 Sous face démontable
- 4 Guidage par câbles, tiges ou coulisses
- 5 Barre de charge



Box (caisson) avec guidage coulisses



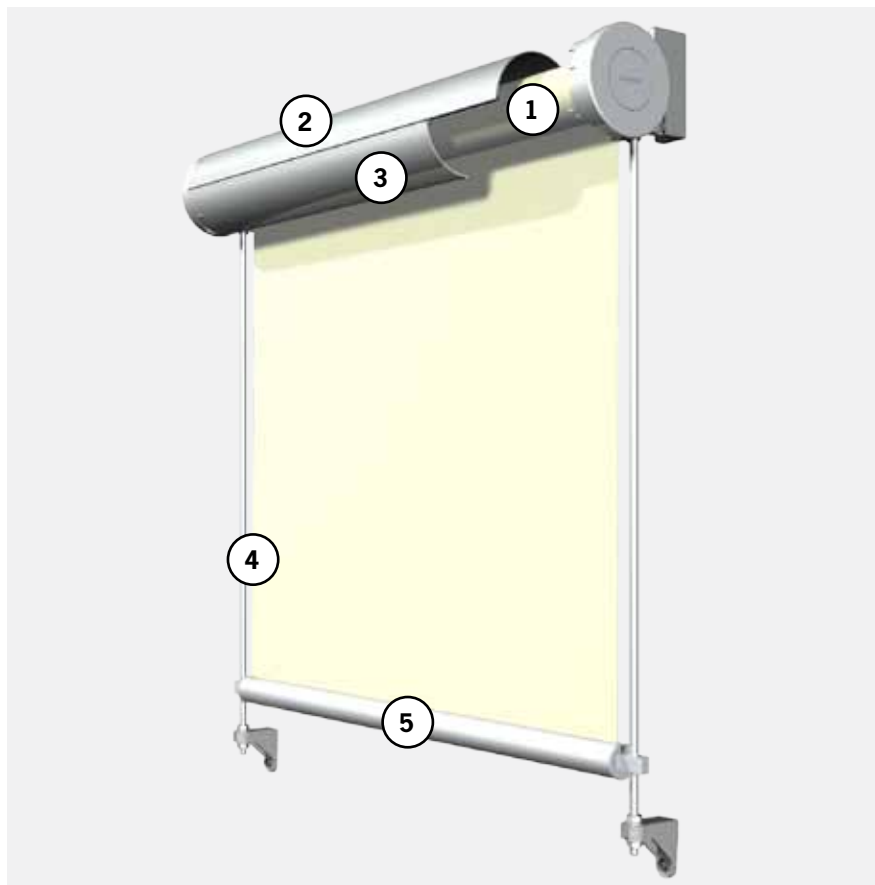
Equerre de guidage câble



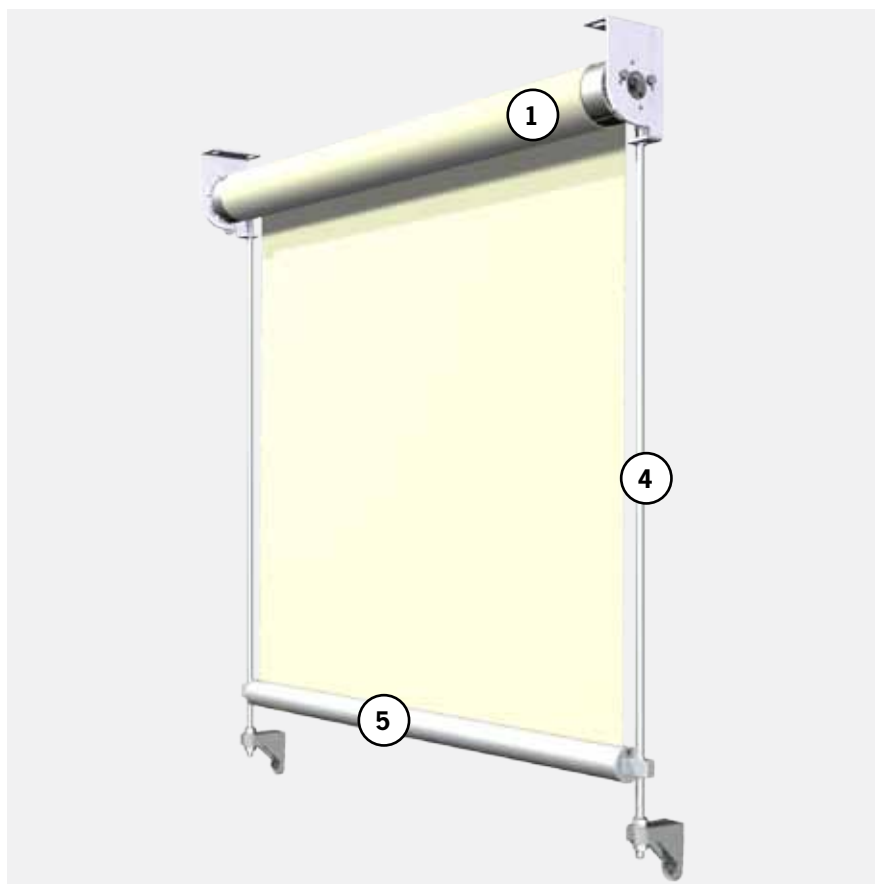
Sécurités vent à  $b_k / h_1 > 1/3$

**STORE TOILE VERTICALE POUR GRANDES SURFACES.**

**Sigara® Box avec guidage par tiges**



**Sigara® avec guidage par tiges**



## OPTIONS



Conception des paliers design pour pose vers le haut et vers l'arrière

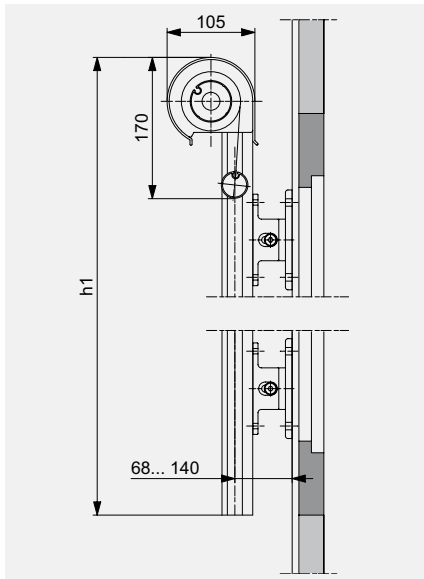
## DIMENSIONS LIMITES SIGARA® BOX

	Guidage câbles ou tiges		Guidage coulisses	
	Treuil	Moteur	Treuil	Moteur
<b>Guidage</b>				
<b>Commande</b>				
<b>Store individuel</b>				
Largeur min. (bk)	400	600	400	650
Largeur max. (bk)	4000	4000	3500	3500
Hauteur min. (h1)	400	400	520	520
Hauteur max. (h1)	4000	4000	3500	3500
Surface max.	10 m <sup>2</sup>	10 m <sup>2</sup>	8 m <sup>2</sup>	8 m <sup>2</sup>
<b>Installations accouplées</b>	max. 3 stores			
Largeur max.	4000	8000	6000	8000
Surface max.	10 m <sup>2</sup>	24 m <sup>2</sup>	12 m <sup>2</sup>	18 m <sup>2</sup>

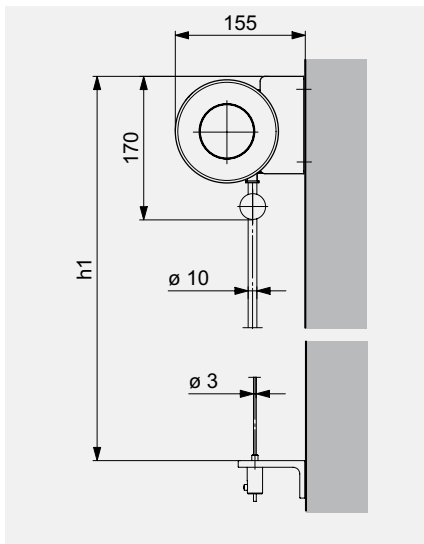
## DIMENSIONS LIMITES SIGARA®

	Guidage câbles ou tiges		Guidage coulisses	
	Treuil	Moteur	Treuil	Moteur
<b>Guidage</b>				
<b>Commande</b>				
<b>Store individuel</b>				
Largeur min. (bk)	400	600	400	650
Largeur max.(bk)	4000	4000	3500	3500
Hauteur min. (h1)	230	230	350	350
Hauteur max. (h1)	3830	3830	3330	3330
Surface max.	10 m <sup>2</sup>	10 m <sup>2</sup>	8 m <sup>2</sup>	8 m <sup>2</sup>
<b>Installations accouplées</b>	max. 3 stores			
Largeur max.	4000	8000	6000	8000
Surface max.	10 m <sup>2</sup>	24 m <sup>2</sup>	12 m <sup>2</sup>	18 m <sup>2</sup>

**Coupe verticale: exemple façade**

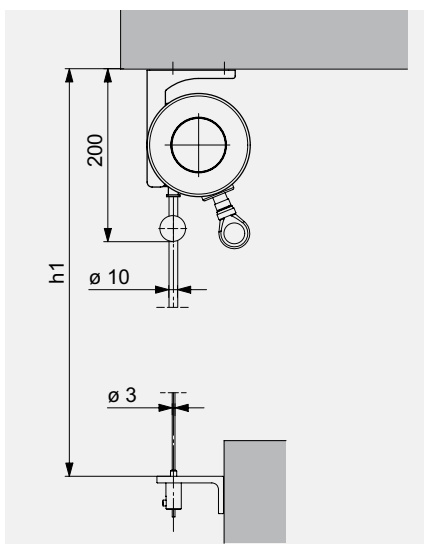


Guidage coulisses



Guidage câbles / tiges

**Coupe verticale: exemple sous plafond**



Guidage tiges / câbles

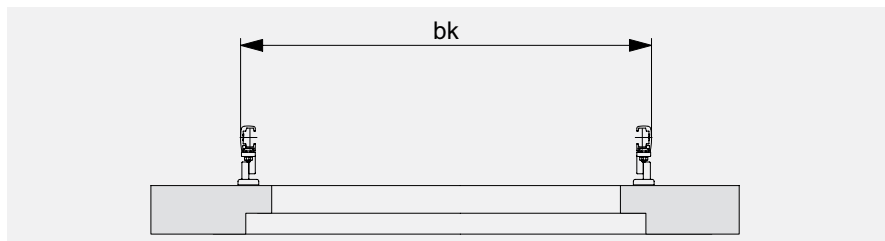
**SYSTÈME FAÇADE**

**Sigara® Box avec guidage par tiges**

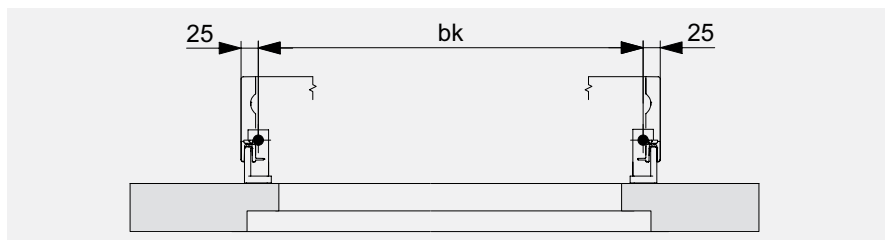


**COUPE HORIZONTALE**

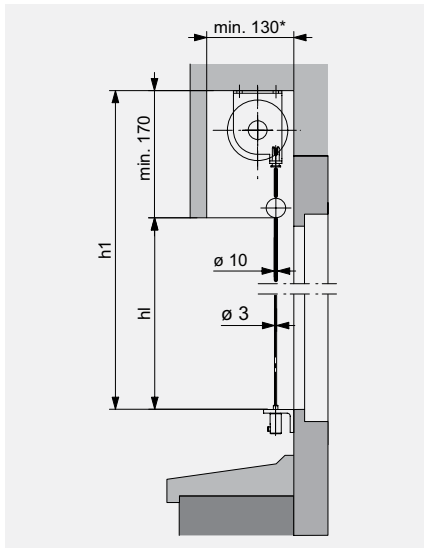
**Guidage coulisses**



**Guidage câbles / tiges**

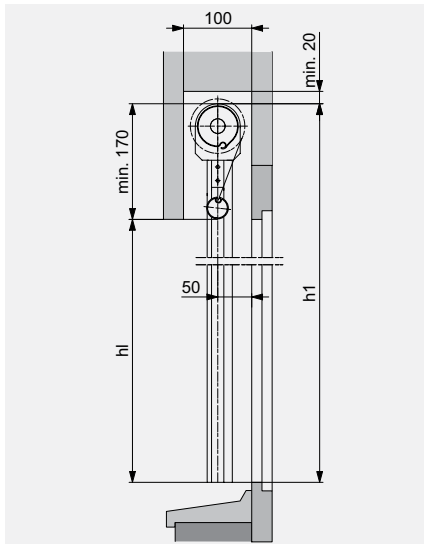


**Coupe verticale: exemple en niche**



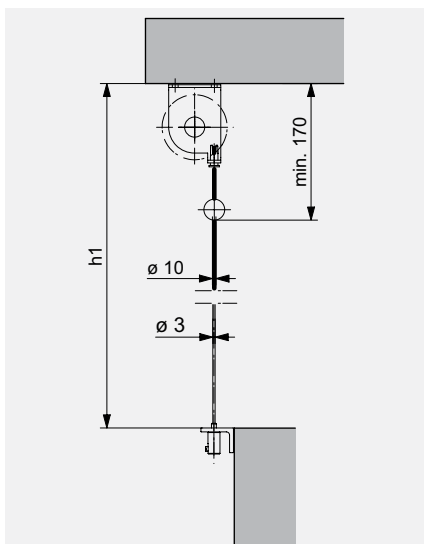
Guidage câbles / tiges

\* Commande par manivelle min. 150 mm



Guidage coulisses

**Coupe verticale: exemple sous plafond**



Guidage câbles / tiges

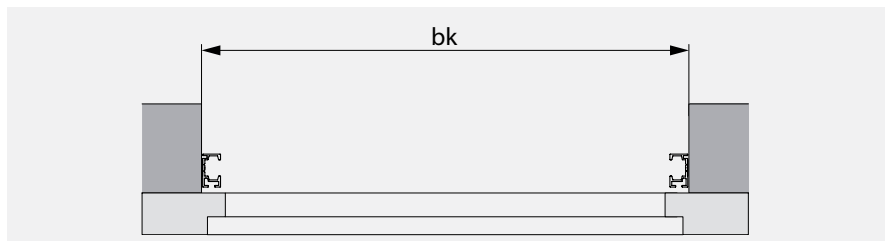
**SYSTÈME INTÉGRÉ**

**Sigara® avec guidage par tiges**

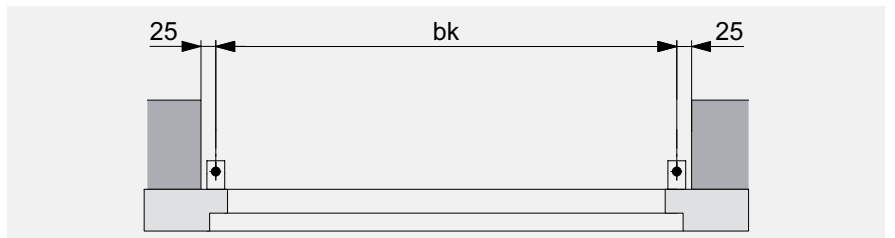


**COUPE HORIZONTALE**

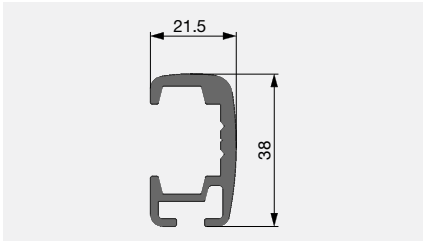
**Guidage coulisses**



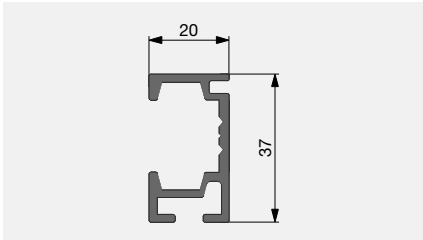
**Guidage câbles / tiges**



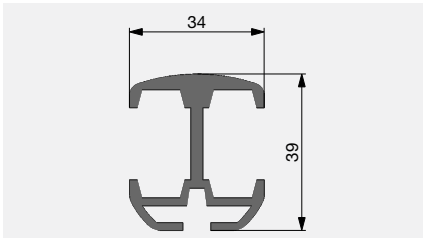
## Coulisses



Profil en C arrondi



Profil en C carré



Coulisse double ronde

## OPTIONS

### Conception des supports

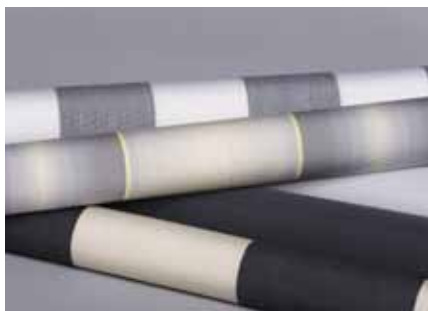
Dans de nombreux cas, les stores toiles peuvent être fixés à l'aide de supports standards. Ceci vaut en particulier lorsque les supports de fixation permettent un montage non apparent. Si les fixations sont apparentes, des supports design aux formes esthétiques sont disponibles pour la fixation de l'axe.

### Sécurité vent

Les stores toiles sont sensibles au vent. Afin d'assurer une protection solaire permanente et stable, une sécurité vent (en option) peut être installée pour améliorer la performance de la tenue au vent du produit.

Malgré cette mesure, les stores toiles doivent être remontés en cas de vents forts. Sur les stores toiles motorisés, cette opération peut être assurée automatiquement à l'aide d'un capteur de vent et d'une commande centralisée.





Collection City



Collection Cromie



Collection Soltis



Collection Screen



**UNE LARGE GAMME DE TISSUS**

**Tissus en acrylique**

La collection City se décline en 3 thèmes : New York, Sydney et Shanghai. Les couleurs seyantes de cette collection de toiles permettront de personnaliser des façades et de donner un style particulier à l'architecture. Tous les tissus sont dotés de propriétés repoussant la saleté et l'eau grâce à une nanotechnologie ultramoderne.

La collection Cromie est une gamme de toiles dédiée à l'architecture. Les designs élégants se marient à merveille avec l'ambiance définie par les façades. La vaste palette de coloris est subdivisée en trois univers: Urban Style pour la ville et ses couleurs caractéristiques, Country Style, l'idéal pour la vie à la campagne et Sea Side pour la mer.

**Tissus techniques Soltis**

La collection Soltis propose un large choix de coloris avec Soltis 86, Soltis 92, Soltis 93, Soltis Black out B92 et B702. Ces tissus techniques en polyester avec PVC procurent à la pièce une luminosité naturelle tout en offrant une protection solaire optimale. La collection Soltis Black out est composé de toiles opaques.

**Tissus techniques Screen**

Les textiles en fibres de verre avec PVC de la collection Screen offrent une grande diversité de couleurs. Excellente protection solaire contre la chaleur et grâce à son tissage satiné en diagonal, Classic Satiné 5500 permet une très bonne maîtrise de l'éblouissement tout en optimisant l'apport de lumière naturelle. Blackout Dual 13137 est une toile d'occultation.

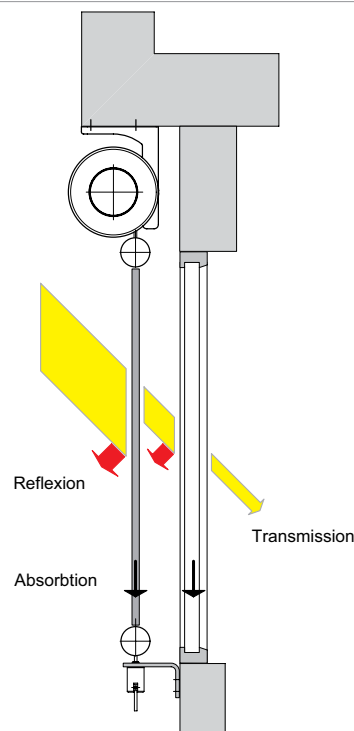
**TEXTILES RECOMMANDÉS POUR LES BÂTIMENTS INDUSTRIELS**

La valeur g doit être égale ou inférieure à 10 % afin de répondre aux exigences de protection thermique.

La transparence doit être inférieure ou égale à 5 % afin de garantir une protection anti-éblouissement.

La transmission lumineuse doit être supérieure ou égale à 5 % afin de permettre d'utiliser la lumière du jour de manière optimale.

Pour obtenir la meilleure protection thermique, choisir une toile ayant la plus faible transmission thermique (Te), plutôt une couleur sombre.





## INDICATIONS D'UTILISATION

Pour les immeubles de grande hauteur fortement exposés aux vents, on réduira les dimensions max. en fonction de la situation.

Par temps venteux, il faut remonter en temps utile les installations de protection solaire.

En cas de risque de gel, l'installation ne doit pas être mise en service.

Les installations doivent être accessibles pour les travaux d'entretien.

Veuillez observer les fiches techniques VSR ou les notices explicatives sur EN 13561 classes de vent.



Votre partenaire

## DESCRIPTIF

### Tube d'enroulement

Axe en tube d'acier galvanisé sendzimir de 60 ou 70 mm, épaisseur de paroi 1,0 mm avec rainure pour la fixation du tissu.

### Sigara® Box

Caisson et sous-face démontable en aluminium extrudé.

### Guidage par câbles ou tiges

Câble en acier inoxydable  $\varnothing$  3 mm. Avec tendeur du côté inférieur. Tige en acier inoxydable  $\varnothing$  10 mm.

### Guidage coulisses

Sigara® Box: coulisses en aluminium extrudé, profil en C arrondi 21,5 x 38 mm ou profil rond 34 x 39 mm (coulisse double ronde). Prose sur potences.

Sigara®: coulisses en aluminium extrudé, profil en C carré 20 x 37 mm. Pose en linteau.

### Barre de charge

Barre de charge en aluminium extrudé. Lest supplémentaire en fonction des dimensions. A partir d'une hauteur de 3000 mm, un support par fort vent est à prévoir afin d'absorber les contraintes dues au vent (moyennant supplément).

### Entraînement

Les stores de façade sont équipées de moteurs 230 V 50 Hz ou de manivelles (Sigara®) ou de tringles amovibles (Sigara Box®).

## COULEURS

### Anodisé

Pièces en aluminium extrudé anodisées incolores, pièces en fonte brute et sablée (potences RAL 9006), pièces en acier zingué.

### GriColors

Dans l'assortiment GriColors, vous trouvez les quatre collections Verre & Pierre, Soleil & Feu, Eau & Mousse ainsi que Terre & Bois, soit 100 teintes proposées – du blanc frais au rouge chaleureux, du bleu naturel au brun terre.

## COLLECTIONS DE TEXTILES

### Collections

Tissus acryliques, polyester avec PVC et fibre de verre avec PVC conformément à la collection en vigueur.

### Confection

La toile peut, selon les contraintes en confection, avoir des soudures horizontales ou verticales selon le type de toiles.

Sous réserve de tout changement